

**Схема расположения границ публичного сервитута
для эксплуатации объектов
ТП-10047, ТП-10093, ТП-10129, ТП-10147, ТП-10332, ВЛ-6 кВ ф. АБЗ
от ПС Пальники с отпайкой на Кулигино**

Обзорная схема границ объекта землеустройства

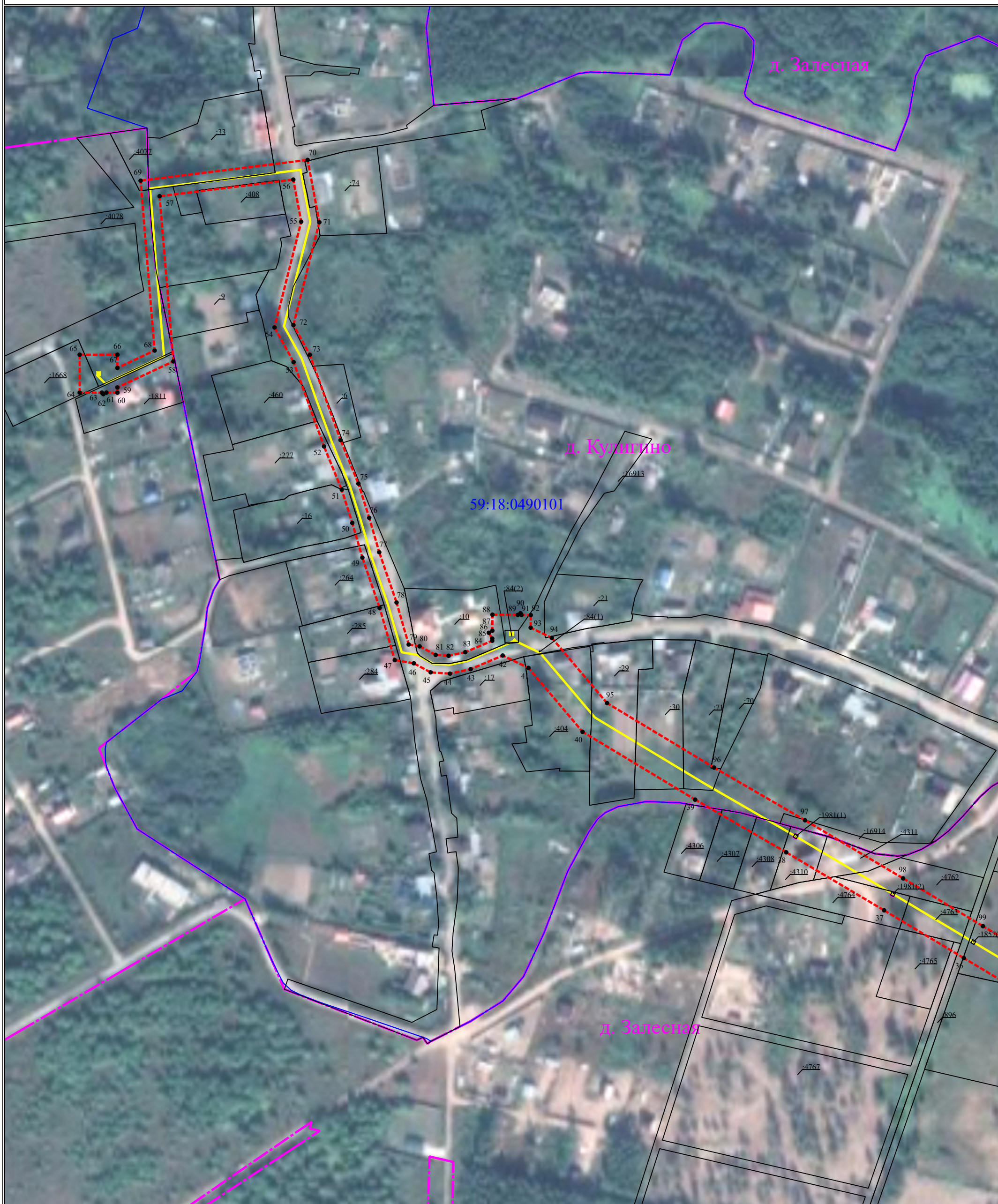


УСЛОВНЫЕ ОБОЗНАЧЕНИЯ

- границы устанавливаемого публичного сервитута
- ось линии, контур объекта
- границы муниципального образования, населенных пунктов
- границы кадастрового квартала
- границы земельных участков, попадающих в зону публичного сервитута

- 1 - обозначение характерной точки границы устанавливаемого публичного сервитута
- :123 - кадастровый номер земельного участка
- 59:32:0000000 - кадастровый номер квартала
- г. Пермь - наименование муниципального образования, населенного пункта

**Схема расположения границ публичного сервитута
для эксплуатации объектов
ТП-10047, ТП-10093, ТП-10129, ТП-10147, ТП-10332, ВЛ-6 кВ ф. АБЗ
от ПС Пальники с отпайкой на Кулигино**



**Схема расположения границ публичного сервитута
для эксплуатации объектов
ТП-10047, ТП-10093, ТП-10129, ТП-10147, ТП-10332, ВЛ-6 кВ ф. АБЗ
от ПС Пальники с отпайкой на Кулигино**



**Схема расположения границ публичного сервитута
для эксплуатации объектов
ТП-10047, ТП-10093, ТП-10129, ТП-10147, ТП-10332, ВЛ-6 кВ ф. АБЗ
от ПС Пальники с отпайкой на Кулигино**



Сведения о местоположении границ объектов ТП-10047, ТП-10093, ТП-10129, ТП-10147, ТП-10332, ВЛ-6 кВ ф. АБЗ от ПС Пальники с отпайкой на Кулигино

Каталог координат		
Площадь зоны публичного сервитута 35284 кв.м		
Обозначение характерных точек границ	Координаты, м	
	X	Y
1	2	3
1	538212.48	2240992.26
2	538202.88	2241010.94
3	538195.3	2241007.04
4	538187.59	2241018.52
5	538172.81	2241040.35
6	538124.31	2241017.49
7	538072.37	2240993.14
8	538025.97	2240975.67
9	537976.62	2240958.45
10	537909.96	2240940.48
11	537865.56	2240908.35
12	537821.79	2240877.11
13	537779.58	2240843.91
14	537726.32	2240804.16
15	537699.55	2240783.83
16	537697.3	2240789.83
17	537692.67	2240788.09
18	537689.26	2240791.2
19	537683.19	2240784.54
20	537677.15	2240782.27
21	537678.32	2240779.18
22	537665.23	2240764.81
23	537672.37	2240763.32
24	537657.06	2240751.8
25	537623.21	2240736.69
26	537599.67	2240726.9
27	537595.95	2240720.7
28	537595.06	2240719.02
29	537611.48	2240705.8
30	537612.24	2240707.01
31	537614.13	2240710.17
32	537622.57	2240713.73
33	537645.46	2240670.67
34	537667.62	2240633.01
35	537688.29	2240598.48
36	537716.38	2240551.45
37	537743.35	2240506.44
38	537776.08	2240451.23
39	537805.84	2240399.86
40	537844.13	2240336.35
41	537880.18	2240305.84
42	537887.19	2240291.27
43	537879.49	2240273.19
44	537876.96	2240261.5
45	537877.68	2240250.63
46	537882.8	2240241.13
47	537884.6	2240230.37
48	537914.11	2240221.85
49	537942.47	2240212.11
50	537962.01	2240206.42
51	537980.81	2240200.46
52	538005.21	2240190.48
53	538052.84	2240173.3
54	538072.37	2240162.55
55	538132.08	2240177.6
56	538155.85	2240173.13
57	538146.46	2240097.71
58	538053.25	2240105.48
59	538038.49	2240073.92
60	538035.58	2240073.92
61	538035.58	2240067.69
62	538034.77	2240065.96
63	538035.58	2240065.15
64	538035.58	2240052.62
65	538056.98	2240052.62
66	538056.98	2240073.92
67	538049.54	2240073.92

1	2	3
68	538059.35	2240094.9
69	538155.23	2240086.99
70	538166.97	2240181.23
71	538131.76	2240187.84
72	538073.75	2240173.21
73	538056.94	2240182.46
74	538008.83	2240199.8
75	537984.22	2240209.87
76	537964.92	2240215.98
77	537945.49	2240221.63
78	537917.13	2240231.39
79	537893.42	2240238.23
80	537892.39	2240244.41
81	537887.52	2240253.46
82	537887.04	2240260.76
83	537889.07	2240270.17
84	537895.53	2240285.38
85	537896.76	2240285.4
86	537900.02	2240283.45
87	537901.24	2240285.43
88	537910.25	2240285.51
89	537910.11	2240299.81
90	537911.04	2240301.32
91	537910.09	2240301.88
92	537910.04	2240307.11
93	537902.9	2240307.05
94	537897.16	2240318.98
95	537860.33	2240350.15
96	537823.92	2240410.55
97	537794.19	2240461.85
98	537761.39	2240517.19
99	537734.4	2240562.23
100	537706.31	2240609.26
101	537685.68	2240643.73
102	537663.79	2240680.93
103	537641.88	2240722.08
104	537667.79	2240733.59
105	537703.54	2240760.49
106	537738.95	2240787.38
107	537792.34	2240827.24
108	537834.39	2240860.3
109	537877.81	2240891.3
110	537919.15	2240921.21
111	537982.81	2240938.37
112	538033.13	2240955.93
113	538080.54	2240973.78
114	538133.24	2240998.48
115	538165.5	2241013.69
116	538170.18	2241006.78
117	538186.9	2240981.9
118	538192.86	2240983.85
119	538193.55	2240982.51
120	538202.04	2240986.88
121	538209.84	2240989.54
122	538209.45	2240990.7
1	538212.48	2240992.26
123	538623.54	2241220.32
124	538643.77	2241203.5
125	538659.44	2241224.07
126	538640.08	2241239.51
127	538638.39	2241237.55
128	538604.67	2241262.32
129	538574.08	2241284.94
130	538549	2241303.26
131	538540.53	2241309.46
132	538528.13	2241292.5
133	538536.61	2241286.3
134	538561.64	2241268.02
135	538592.17	2241245.44
136	538624.53	2241221.46
123	538623.54	2241220.32